

ウィークリーニュースレター40号 2023

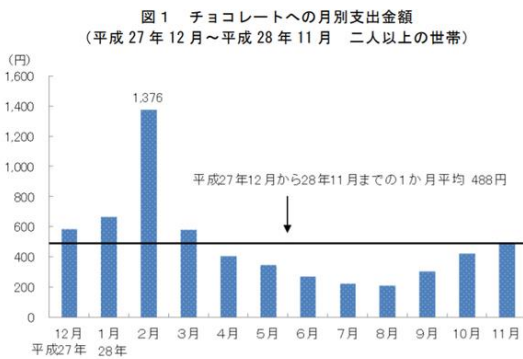
<10月のテーマも秋メニューのご紹介>

9月中に秋メニューのご紹介がしきれませんでした。そこで延長戦！10月も秋冬メニューのご紹介です！

<チョコとチーズはいつ売れる？>

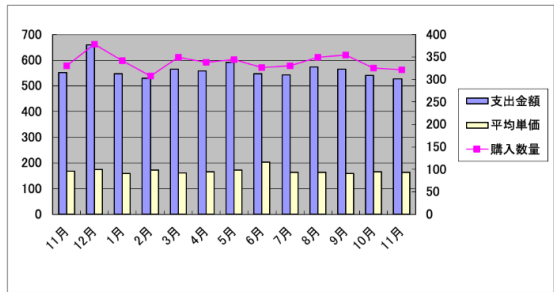
秋冬のイメージがあるのが先週紹介したチョコ。通年販売するお店もありますが冬になったら注文が来るお店があります。実際に調べるとこんなデータがあります。少し古い数字ですが見ると11月～3月まで高い水準でチョコレートへの支出が増えています。2月はバレンタインがあるので特別ですが夏場の落ち込み方は顕著です。冬しか販売しないお店のメニュー構成は間違いないかもしれません。

<チョコレートの月別支出>



消費支出 2020 2021

| 月 | 11月 | 12月 | 1月 | 2月 | 3月 | 4月 | 5月 | 6月 | 7月 | 8月 | 9月 | 10月 | 11月 |
|------|-----|-----|-----|-----|-----|-----|-----|-----|-----|-----|-----|-----|-----|
| 支出金額 | 553 | 659 | 548 | 530 | 566 | 558 | 592 | 548 | 543 | 573 | 565 | 542 | 527 |
| 購入数量 | 330 | 379 | 342 | 308 | 349 | 338 | 345 | 327 | 330 | 349 | 354 | 326 | 322 |
| 平均単価 | 168 | 174 | 160 | 172 | 162 | 165 | 172 | 203 | 165 | 164 | 159 | 166 | 164 |
| 評価 | ○○× | ○○△ | ○○× | ○○○ | ××○ | ××× | ××○ | ○○○ | ××× | ○○× | ○○× | ××○ | ××× |
| コメント | | | | | | | | | | | | | |



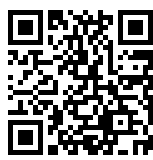
右の表はチーズの支出額です。チーズは安定して売られています。チーズは趣向性よりも日常性が高いため通年売れるのだと思います。このグラフは個人的に意外でした。多くのたいやき屋さんで定番商品のチョコは極端に売れる季節がありチーズは年間平均して売れると言えます。そこで今回はチーズをご紹介します。40年以上売れ続けているチーズがコレです。

平型ナチュラルチーズ 500g30個入 1袋 1500円税別→1個 15g～16g

このチーズはとにかく伸びます！飲食店で使用するオランダ産のゴーダチーズを使用したナチュラルチーズです。大判焼用のサイズにカットしています。たい焼用としても使用できます。一度使うとリピーターが続出する沼るチーズです。30年以上販売を継続する大判焼きやさんがあるくらい売れ続けます。塩分が強めなのでこの量でも十分満足行くチーズです。サンプルのご依頼をお待ちしています。

<10月はこの番号です！>

今一度、ルールのご説明。この納品書番号で納品された場合は当たりです！納品書の金額から10%オフします。自動的にオフはしません。お客様から「当選しました！」とメールか電話、LINEでご連絡をいただくと確定です。締切は翌月の1日までです。メール、電話、今回紹介したLINEのアカウントでもいいのでご連絡ください！10月の番号は「48325」と「48326」です。今回初の連番です！！値上げが多い昨今、こんな形での値引きしかできませんが奮ってご参加ください。もし当選したときはSNSで喜びを発散してくれると嬉しいです。値上げが続くため当面このおみくじは継続していく予定です。



売る美学®



キッチンカー開業セミナー



豊吉公式 Twitter



株式会社豊吉ホームページ